

令和七年
力大どんどん
巨大紙相撲！
北斎すみゆめ場所



とんとん

とんとんとん



とんとん



① 得意技 ② 好きな食べ物 ③ デザインの工夫

1 バナナばんちょう

東向島部屋
バナナばんちょう



東向島部屋（バナナの星 出身）

- ① バナナチョップ
- ② チョコバナナ
- ③ 大いちょうがチョコレート

2 レモン山

東向島部屋
しもん山



東向島部屋（山梨 出身）

- ① 電気でまひさせる
- ② レモン
- ③ 頭のたてがみ、飾り

3 もものふじ

東向島部屋
もものふじ

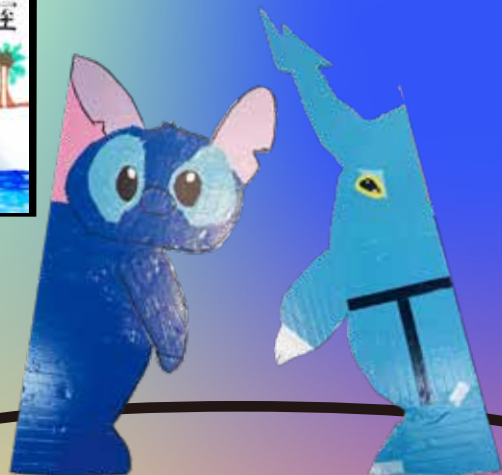


東向島部屋（群馬生まれ オーストラリア育ち）

- ① じゃんけん
- ② モモ
- ③ 目

4 ヘラクロステイチ

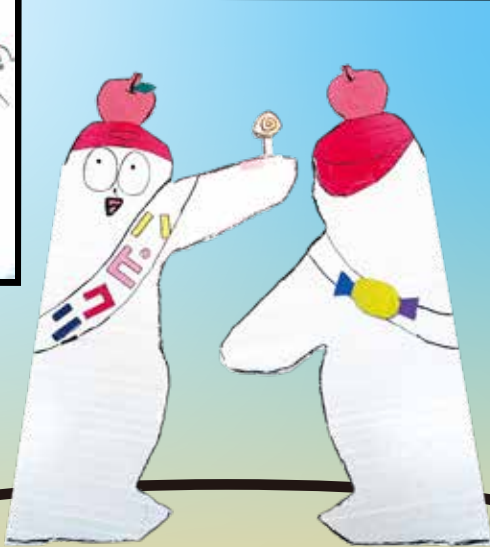
東向島部屋
ヘラクロステイチ



東向島部屋（宇宙の森林 出身）

- ① インファイト：防御と特防
- ② フルーツゼリー
- ③ 右側は角、左側は耳

5 ハピクリの里



東向島部屋（学校出身）

- ① 和やかな雰囲気ですぐに油断させる
- ② アメ（ペロペロキャンディー）
- ③ 頭を大きくするためリンゴを乗せた、たすきの向き

6 ニキバナナトロの里



東向島部屋（東向島出身）

- ① 傘で攻撃
- ② たけのこの里
- ③ 白ガムテープでもふもふにした

7 小村井



東向島部屋（小村井出身）

- ① 鮮血のロンド（血だまりがケチャップ）
- ② ビリーザキッド小村井店の1ポンドステーキ
- ③ 筋肉であり、ソーセージである

8 九尾の狐山



東向島部屋
（どこかの山のどこかの神社 出身）

- ① 狐日
- ② 揚げ
- ③ かわいらしくした

① 得意技 ② 好きな食べ物 ③ デザインの工夫



9 爆発力士



亀沢部屋（山梨と静岡のまんなか 出身）

- ① 噴火
- ② 溶岩石
- ③ 富嶽三十六景の赤富士と青富士や
神奈川沖浪裏を取り入れてデザイン



10 うさノ富士



つきかげ
亀沢部屋（月景 出身）

- ① 押し、突き、寄り、右四つ
- ② カレー
- ③ 強そうな顔



11 旭丸

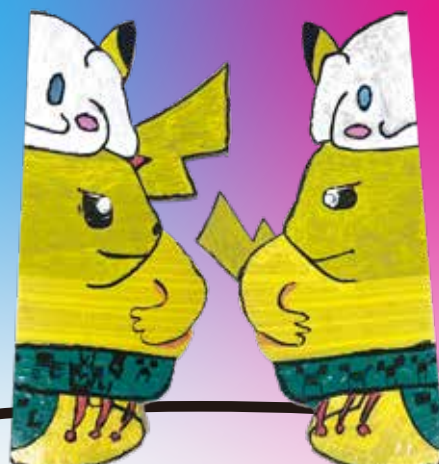


亀沢部屋（北海道 出身）

- ① すくい投げ
- ② とんかつ
- ③ ピンクのまわし



12 キングピカチュウ富士



亀沢部屋（あずまや 出身）

- ① 電気チョップ
- ② ピザと炒め物
- ③ 子供たちみんなでアイデアを
出して考えた

13 プププ山



亀沢部屋 (ポップスター 出身)

- ① ドリルスラッシュ、ヘッドスライディング、吸い込み、プロペラ
- ② 食べ物全て、なんでも吸い込む
- ③ キャラクターの隙間をフルーツで埋め、背景を緑色にした

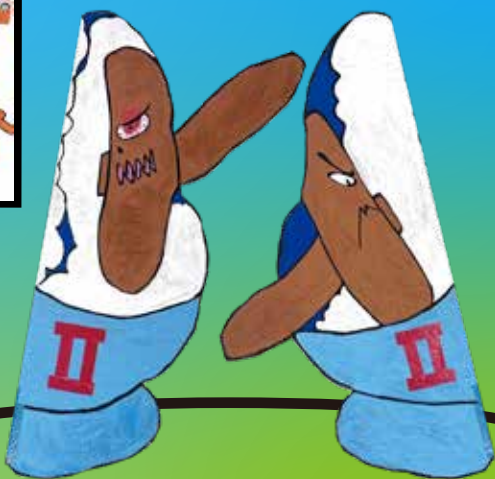
14 ティシー&ティム



亀沢部屋 (どこかの遊園地 出身)

- ① 背負い投げ
- ② チュロス
- ③ 体の色の反対色を入れた

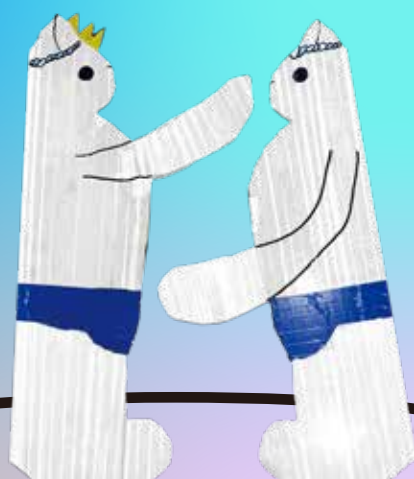
15 もちつき男爵 MARK II



亀沢部屋 (両国 出身)

- ① 積極攻撃
- ② ミルクティーもち
- ③ 熱い表情、炎の目

16 とうめいねこ



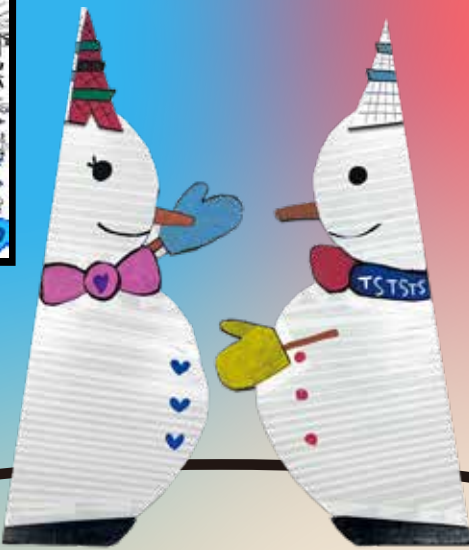
亀沢部屋 (墨田区 出身)

- ① 相手の技をよける
- ② 魚
- ③ 猫が好きだから猫のデザインにした

① 得意技 ② 好きな食べ物 ③ デザインの工夫



17 ゆきき

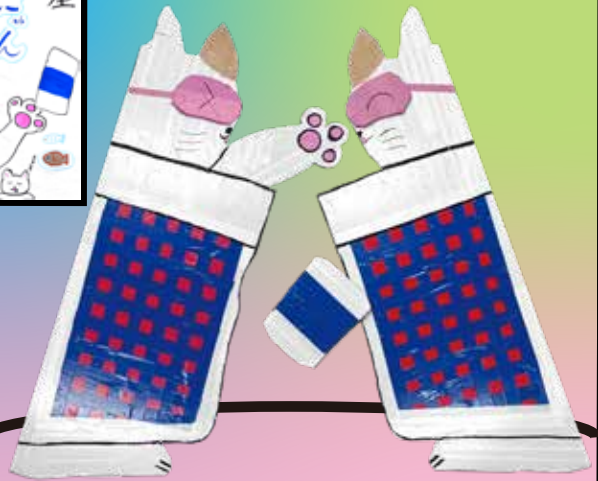


東駒形部屋（墨田区 出身）

- ① 雪すべり（雪ですべらせる）
- ② かき氷
- ③ 頭のぼうし



18 ねむにゃん

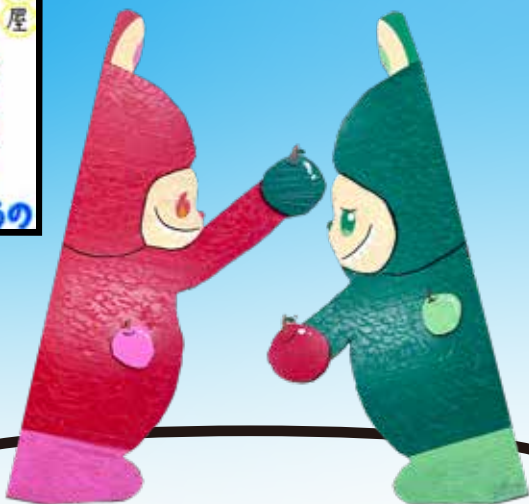


東駒形部屋（ふとん屋さん 出身）

- ① まくら投げ
- ② かつおぶし
- ③ ふとん



19 青りんご組

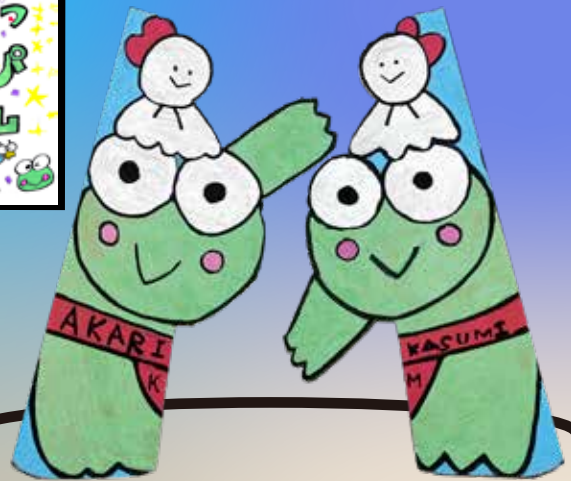


東駒形部屋（桜島 出身）

- ① リンゴ爆弾、のろい返し
- ② りんご
- ③ りんごの赤と緑にぬった



20 けろっぴ山



東駒形部屋（隅田公園のひょうたん池 出身）

- ① ほうり投げ
- ② おにぎりとドーナツ
- ③ 高さを出すため、てるちゃんを頭にのせた

東駒形部屋
ニャンコの神

21 ニャンコの神



東駒形部屋（宇宙 出身）

- ① なぎ倒す
- ② プロテイン
- ③ テープで重くした

東駒形部屋
FINAL カイリュウ

22 FINAL カイリュウ

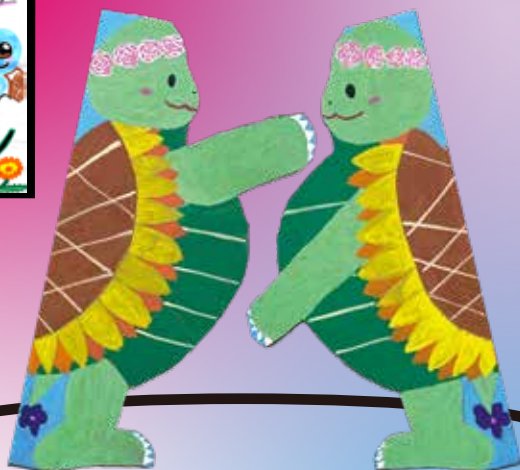


東駒形部屋（関東地方 出身）

- ① FINAL カイリュウ星群
- ② 木の実
- ③ いろんな色で明るくした

東駒形部屋
おっくん

23 おっくん

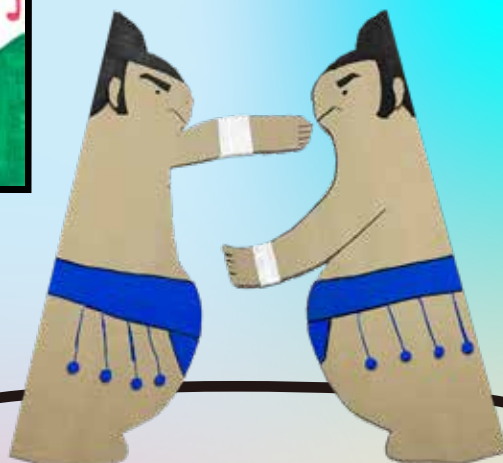


東駒形部屋（墨田区立柳島幼稚園 出身）

- ① ひっかき
- ② カメのエサ
- ③ ひまわり、すみれ、バラ

東駒形部屋
鐘ヶ洋

24 鐘ヶ洋



東駒形部屋（鐘ヶ淵 出身）

- ① 右四つ
- ② おでん
- ③ まゆ毛

① 得意技 ② 好きな食べ物 ③ デザインの工夫

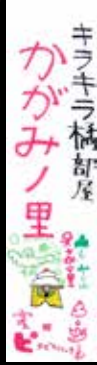
25 キャベタロウ



キラキラ橋部屋（墨田区錦糸 出身）

- ① グーパンチ
- ② イチゴとキャベツ
- ③ リボンとかの飾り

26 かがみノ里



キラキラ橋部屋（もち工場 出身）

- ① いそべ投げ
- ② みかん、もち
- ③ みかんのツブツブ感

27 Mr. 蜜柑ポンズ



キラキラ橋部屋（ほのぼの島 出身）

- ① 押しかえすとソイソースは服につく
- ② みかんジュース
- ③ しょう油さしを持っている

28 メルキアス



キラキラ橋部屋（空雲 出身）

- ① 高速移動
- ② バナナ
- ③ トゲトゲのところ

29 ねこパンダ



キラキラ橘部屋（上野動物園 出身）

- ① ネコパンチ、笹投げ
- ② 魚と笹
- ③ 星の飾り

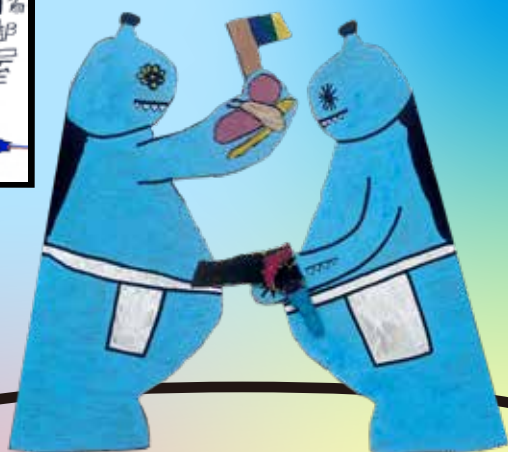
30 みんなのツリー



キラキラ橘部屋（岡山県 出身）

- ① 一撃必殺
- ② きび団子と Co2（二酸化炭素）
- ③ みんなで意見をまとめて描いた

31 すぎやまずもう



キラキラ橘部屋（海の鬼ヶ島 出身）

- ① 腕ずもう
- ② とり肉
- ③ チョウチョコ

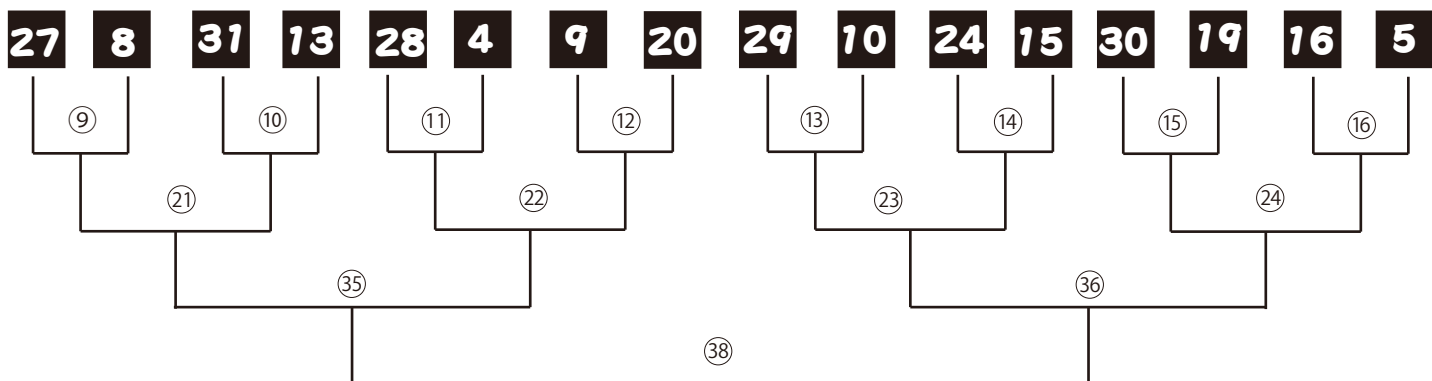
32 なかがわトウントウン



キラキラ橘部屋（イタリアのコンビニ 出身）

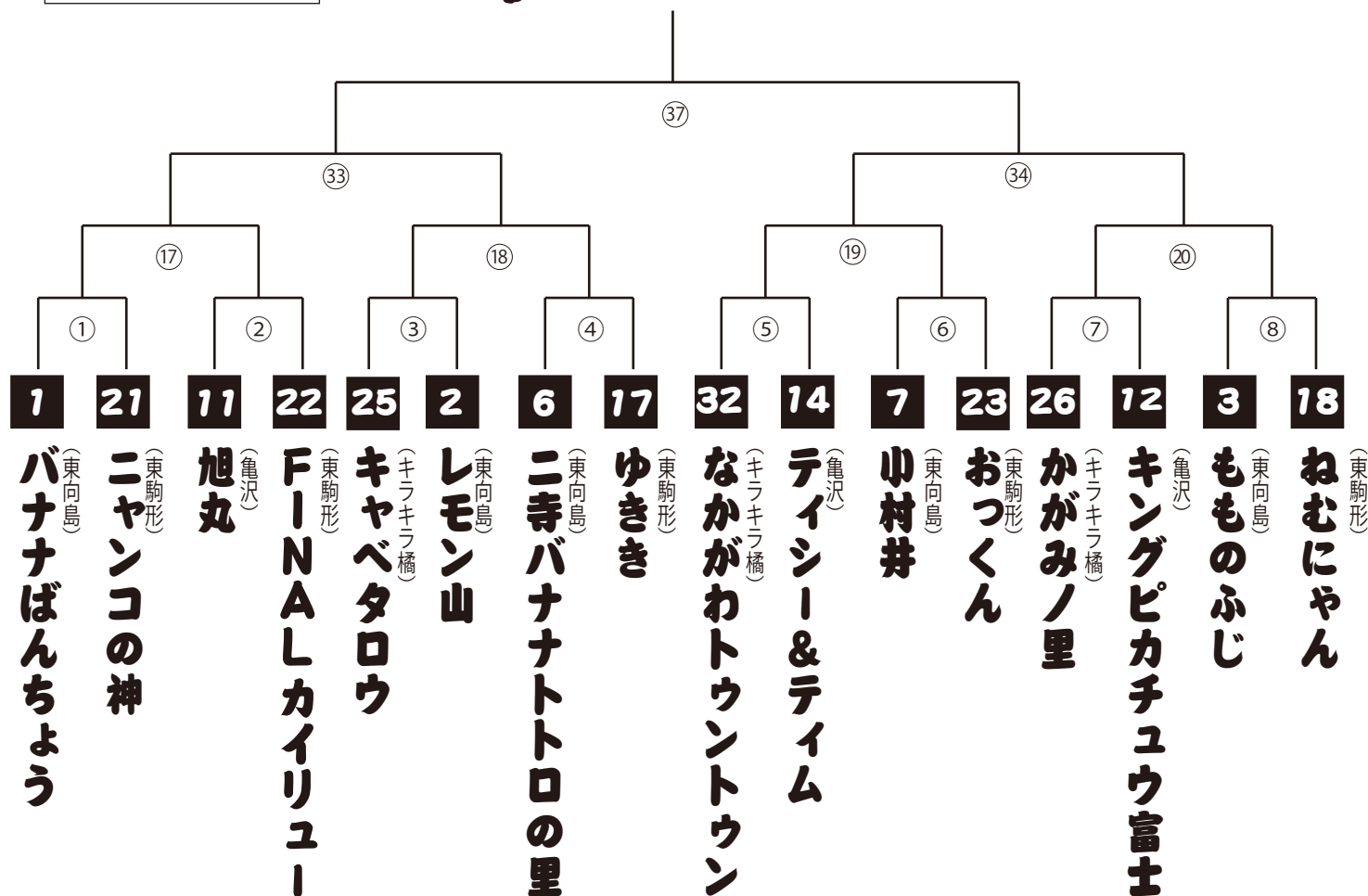
- ① トウントウンを一度に 100 回言う
- ② ケーキ
- ③ 目をつけた

(東向島) **ハピクリ**
 (亀沢) **とうめいねこ**
 (東駒形) **青りんご組**
 (キラキラ橘) **みんなのツリー**
 (亀沢) **もちつき男爵MARK II**
 (東駒形) **鐘ヶ洋**
 (亀沢) **うさノ富士**
 (キラキラ橘) **ねこパンダ**
 (東駒形) **けろっぴ山**
 (亀沢) **爆発力士**
 (東向島) **ヘラクロスティッチ**
 (キラキラ橘) **メルキアス**
 (亀沢) **プププ山**
 (キラキラ橘) **すぎやまずもう**
 (東向島) **九尾の狐山**
 (キラキラ橘) **Mr.蜜柑ポンズ**



25試合目～32試合目は、
一回戦敗退力士による
チャレンジマッチです。

横綱 (39)



(東向島) **1 バナナばんちょう**
 (東駒形) **21 ニヤンコの神**
 (亀沢) **11 旭丸**
 (東駒形) **22 F-I-N-A-Lカイリユー**
 (キラキラ橘) **25 キヤベタロウ**
 (東向島) **2 レモン山**
 (東向島) **6 ニ寺バナナトロの里**
 (東駒形) **17 ゆきき**
 (キラキラ橘) **32 なかがわトウン**
 (亀沢) **14 テイシー&ティム**
 (東向島) **7 小村井**
 (東駒形) **23 おつくん**
 (キラキラ橘) **26 かがみノ里**
 (亀沢) **12 キングピカチュウ富士**
 (東向島) **3 もものふじ**
 (東駒形) **18 ねむにゃん**

エキシビジョンマッチ

イ



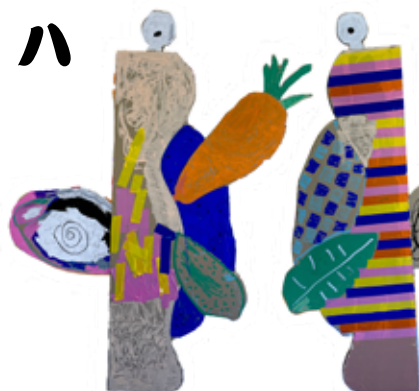
**洲本場所横綱
しろんまる**
あいがちようへいあんうら出身
にくきゅうやま部屋
得意技 にゃんぎり
好物 にゃんこなべ

ロ



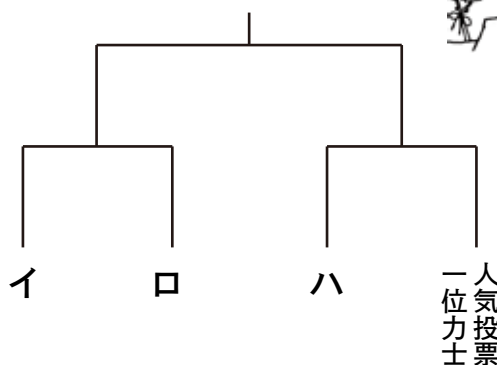
よさぶん山
太平洋出身
太平洋部屋
得意技 潮吹き
好物 牛タン

ハ



**五色場所横綱
ネバの里ネバネバくん**
ハワイ出身
葉っぱ部屋
得意技 目パンチ、ネバネバ攻撃
好物 人参、キュウリ

エキシビジョンマッチ勝者



出演者一覧

行 司：岡田泰之、波多 誠
審 判：飯沼清、大和和道、寺西瑠美、北條嘉雄
呼 出 し：富士夫
実 況：下角陽子
解 説：浦風親方



タイムテーブル

2025 年 12 月 21 日 (日) 於：奥船文化センター・ホール

13:30 ~	開会 (寄せ太鼓)、土俵入り
13:50 ~	一回戦・二回戦
14:40 ~	チャレンジマッチ (初戦敗退の力士による対戦)
15:10 ~	エキジビジョンマッチ (地方からの友情出演)
15:25 ~	太鼓・相撲甚句の披露
15:45 ~	三回戦・準決勝・決勝
16:15	表彰式

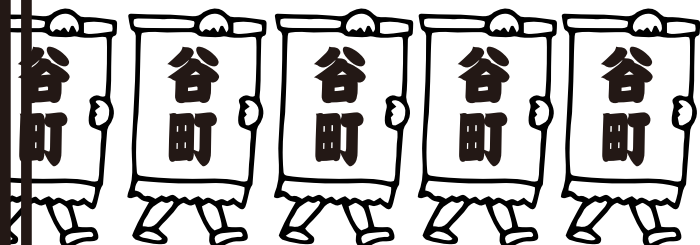
(※ 17:00 終了予定)

谷町一覽

(かな順 ※一部のぞく)

飯沼清
株式会社 KADOKAWA
亀沢四丁目町会長 清水誠
高知県よさこい高知文化祭課
滝澤農園
どんどこ！巨大紙相撲大会番電東御場所実行委員会
丸山晚霞記念館
すみだ郷土文化資料館
一般社団法人墨田区観光協会
公益財団法人墨田区文化振興財団
すみだ北斎美術館
スモプロ (お相撲さんプロモーションズ)
ずぼんぼプロジェクト 古川朋弥
第一ホテル両国
たばこと塩の博物館
デザートラボ (Desert lab)
公益財団法人東京都公園協会
東京東信用金庫
株式会社東京銀兼

刀剣博物館
東武タワースカイツリー株式会社
東武博物館
東武ホテルレバント東京
公益財団法人日本相撲協会
株式会社ヒロカワ製靴
株式会社北條工務店
北斎通りまちづくりの会
本所防火防災協会
株式会社ホンダ地所
松山油脂株式会社
向島橋銀座商店街協同組合 (キラキラ橋商店街)
株式会社やおきん
山口産業株式会社 / 一般社団法人やさしい革
郵政博物館
YKK 株式会社
すみゆめ事務局



ありがとうございます☑



主催：墨田区、「隅田川 森羅万象 墨に夢」実行委員会
協賛：東武鉄道株式会社
助成：アーツカウンシル東京 [地域芸術文化活動応援助成]
メディア・パートナー：J-WAVE 81.3FM
協力：公益財団法人日本相撲協会

「どんどこ！巨大紙相撲」は美術家ユニット KOSUGE1-16 によるワークショッププログラムです。